

LUXION

Manual de instrução Kraz arandela

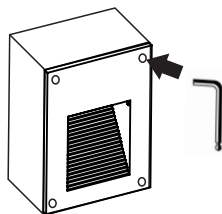
Acessórios que acompanham a luminária

- LED (127V ou 220V)
- Kit de fixação e cabo de alimentação

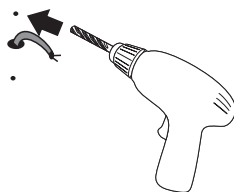
Atenção

- Leia atentamente este manual antes de iniciar a instalação;
- manuseie com cuidado a luminária para evitar riscos e deformações;
- lave sempre as mãos antes da instalação para evitar manchar a luminária;
- antes de iniciar, certifique-se que a rede elétrica se encontra desligada;
- para manuseio do difusor recomenda-se a utilização de luvas descartáveis, assim evitando marcas e arranhões;
- para a limpeza da luminária utilizar pano com água apenas, não utilizar álcool;
- caso haja a necessidade de aumentar os cabos do controle utilizar fio 18 AWG (1 mm²) com as mesmas cores indicadas, soldar com estanho e utilizar fita anti-chamas;
- o fabricante limita-se a qualquer tipo de responsabilidade por não seguir corretamente as instruções deste manual.

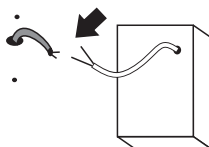
Modo de instalação



Com uma chave allen retire a máscara da luminária soltando os quatro parafusos frontais

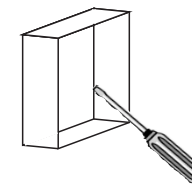


Faça os furos na parede para fixar a luminária e passe os cabos da rede elétrica

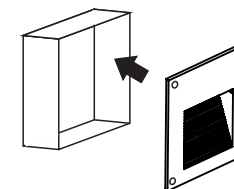


Com a rede elétrica desligada, ligue os cabos de alimentação

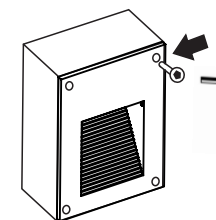
*Atenção: Verifique se a tensão da luminária é correspondente com a rede elétrica.



Parafuse o corpo da luminária na parede



Com cuidado encaixe a máscara da luminária no corpo



Com uma chave allen parafuse novamente a máscara da luminária no corpo



Críticas, dúvidas e sugestões mande-nos um e-mail para contato@luxion.com.br ou acesse www.luxion.com.br